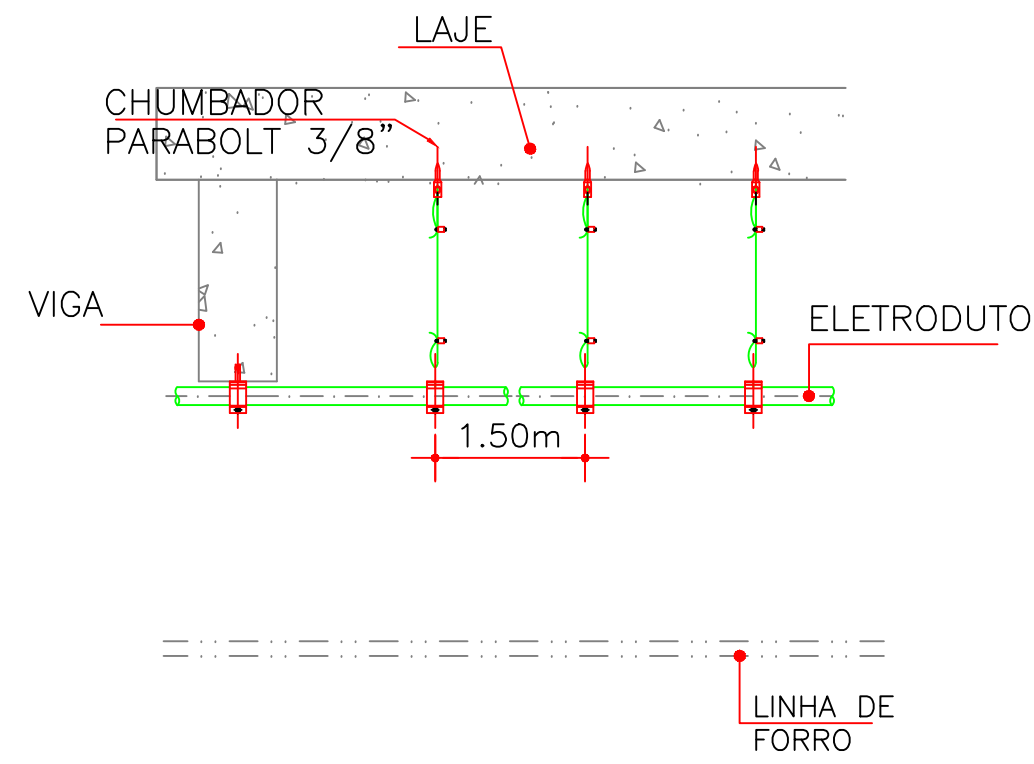
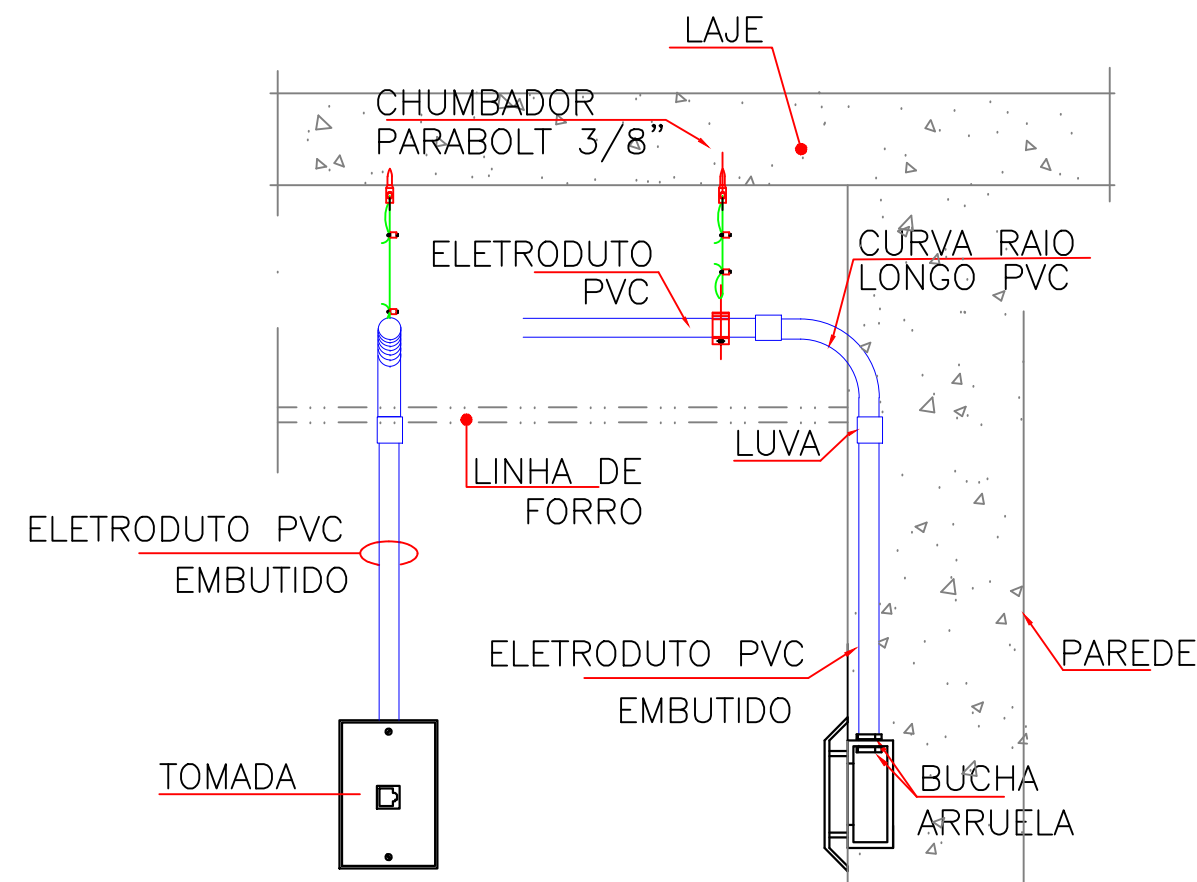


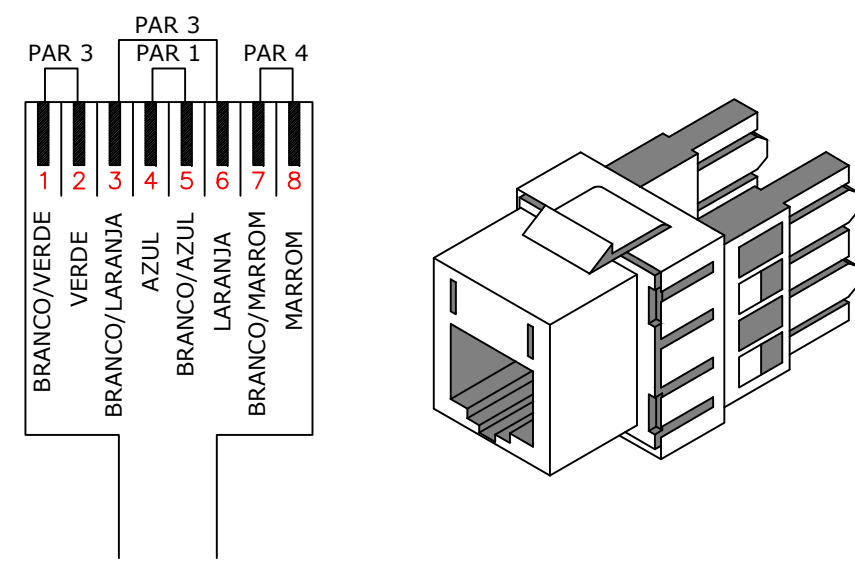
DETALHES ILUSTRATIVOS E NOTAS



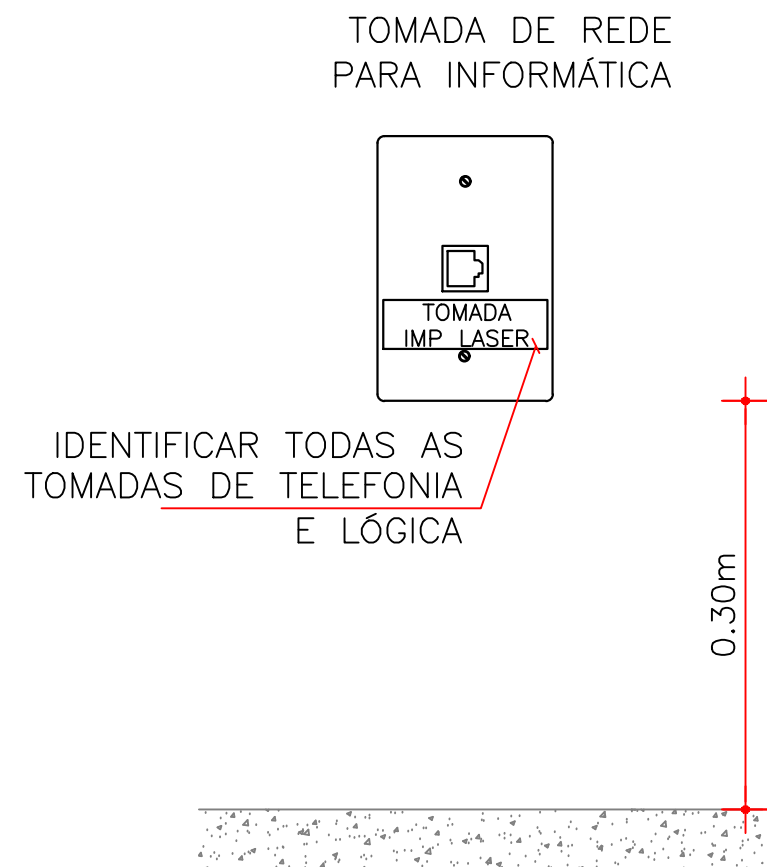
01 DET. DE FIXAÇÃO DE ELETRODUTO SEM ESCALA DEFINIDA



02 INSTALAÇÃO DE TOMADAS LÓGICA SEM ESCALA DEFINIDA



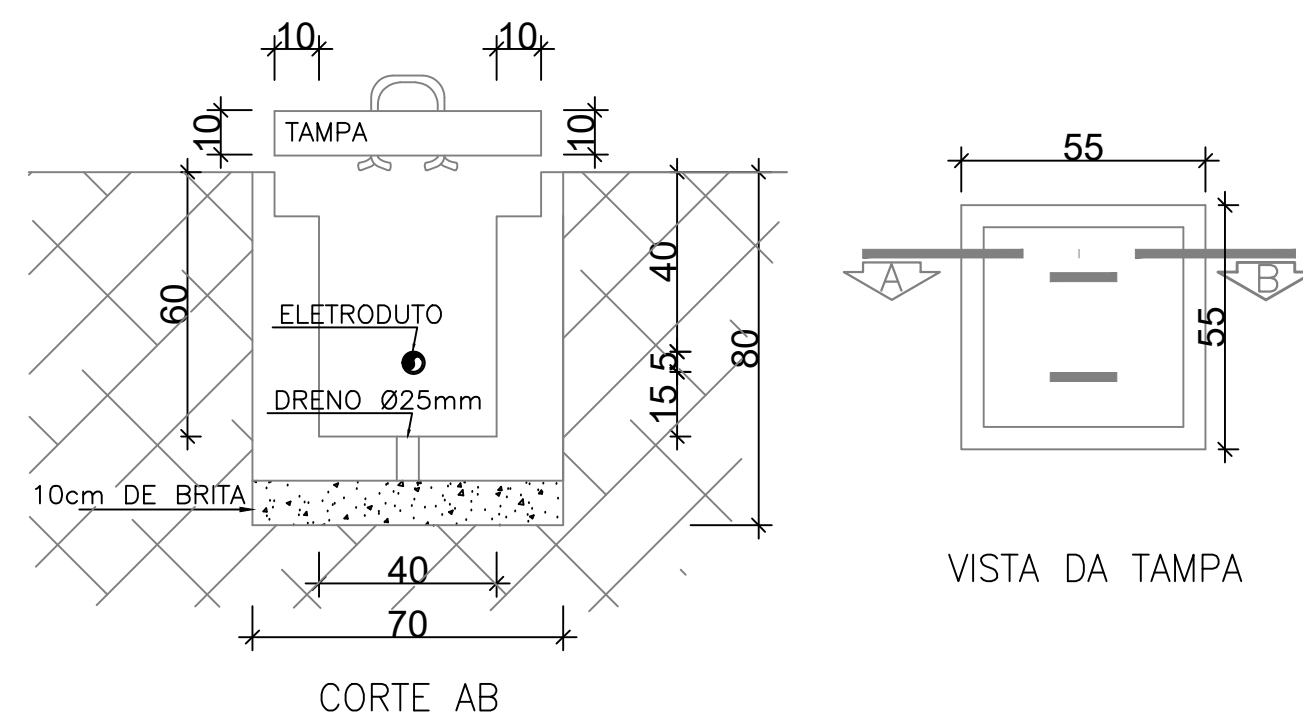
03 DET. TOMADA RJ45 SEM ESCALA DEFINIDA



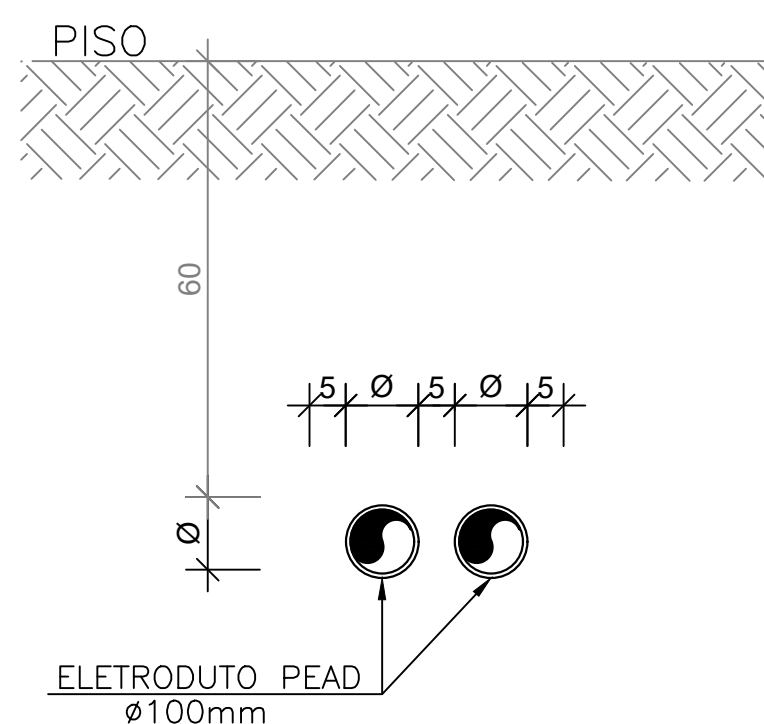
04 DETALHE TOMADA LÓGICA SEM ESCALA DEFINIDA

NOTAS DE CABEAMENTO ESTRUTURADO

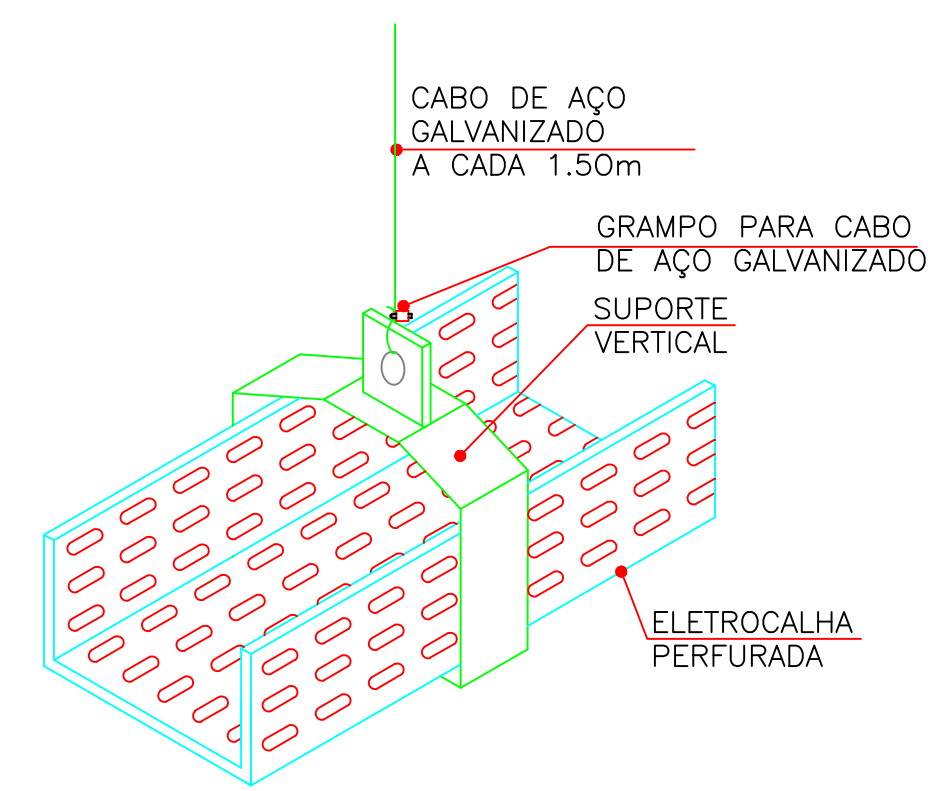
- 01 – TODA E QUALQUER MODIFICAÇÃO NECESSÁRIA NA EXECUÇÃO DOS SERVIÇOS DEVERÁ SER AUTORIZADA PREVIAMENTE PELO PROJETISTA. CASO HAJA APROVAÇÃO DO MESMO, É DE RESPONSABILIDADE DA INSTALADORA A APRESENTAÇÃO DE UM "AS BUILT" COM AS ATUALIZAÇÕES E MODIFICAÇÕES EFETUADAS;
- 02 – A INSTALAÇÃO DE CABEAMENTO ESTRUTURADO CABERÁ AO CONSTRUTOR, BEM COMO OS TESTES FINAIS E COMISSONAMENTO;
- 03 – DEIXAR ARAME GUIA #14BWG EM TODAS AS TUBULAÇÕES SECAS;
- 04 – O SISTEMA DE CABEAMENTO ESTRUTURADO (DADOS E VOZ) SERÁ COMPOSTO FÍSICAMENTE POR REDE MULTIPONTO, COM CABOS EM PAR TRANÇADO, TIPO UTP, CATEGORIA 6, 4 PARES, 24AWG, 1000 Mbps, INTERLIGANDO CADA ESTAÇÃO AO PATCH PANEL NO RACK DO AMBIENTE;
- 05 – NÃO COMPARTILHAR ELETRODUTO, CANALETA E ELETROCALHAS DO SISTEMA DE CABEAMENTO ESTRUTURADO COM O SISTEMA DA REDE ELÉTRICA;
- 06 – USAR CURVAS E LUVAS APROPRIADAS, SOMENTE DO TIPO PRÉ-FABRICADAS;
- 07 – APÓS O LANÇAMENTO DOS CABOS E A COLOCAÇÃO DOS CONECTORES RJ-45, DEVERÃO SER REALIZADOS ENSAIOS DE CONTINUIDADE, ISOLAÇÃO, CURTO-CIRCUITO, TROCA DE CONDUTORES ENTRE PARES, INVERSÃO DE CONDUTORES DO PAR E NEXT, ATENUANDO NÍVEL DE RUÍDOS E CAPACITÂNCIA MÚTUA PARA OPERAÇÃO DA REDE EM 1000 Mbps;
- 08 – APÓS A CONCLUSÃO DE TODO O SISTEMA DE CABEAMENTO ESTRUTURADO, DEVERÁ SER EXECUTADO O SCANNER DE TODA A REDE, DEVENDO SER FORNECIDO RELATÓRIO IMPRESSO DOS RESULTADOS OBTIDOS PONTO A PONTO (CERTIFICAÇÃO DA REDE). OS REFERIDOS TESTES DEVERÃO COMPROVAR O ATENDIMENTO DO PADRÃO EIA/TIA-568 CATEGORIA 6;
- 09 – PARA CADA ESTAÇÃO DE TRABALHO, DEVERÁ SER DEIXADA UMA EXTENSÃO (PATCH CORD) COM 2,50m DE COMPRIMENTO, COM UM CONECTOR MACHO DO TIPO PRÉ-FABRICADO, PADRÃO DE PINAGEM 568-A;
- 10 – DEVERÁ SER INSTALADA UMA EXTENSÃO (PATCH CABLE) COM 1,50m DE COMPRIMENTO, COM CONECTOR MACHO RJ-45 CATEGORIA 6 EM CADA EXTREMIDADE. DE ACORDO COM A FUNÇÃO DA PORTA EM QUE SE LIGA, A EXTENSÃO DEVE OBEDECER O SEGUINTE PADRÃO DE CORES: VERDE PARA VOZ, AZUL PARA DADOS, AMARELO PARA ESPELHAMENTO DO SWITCH E VERMELHO PARA ALIMENTAÇÃO DOS SERVIDORES. OS PATCH CORD SERÃO DO TIPO PRÉ-FABRICADOS COM PADRÃO DE PINAGEM 568-A;
- 11 – OS CABOS UTP SERÃO LIGADOS AO PAINEL DE LIGAÇÃO (BLOCO DE CONEXÃO, PATCH PANEL) COM FERRAMENTA APROPRIADA TIPO PUNCH DOWN;
- 12 – OS CABOS UTP SERÃO LIGADOS AOS CONECTORES MACHO RJ-45 COM ALICATE APROPRIADO PARA CRIMPAGEM, COM PADRÃO DE PINAGEM 568-A;
- 13 – TODOS OS CABOS DAS INSTALAÇÕES DE CABEAMENTO ESTRUTURADO DEVERÃO SER IDENTIFICADOS EM SUAS EXTREMIDADES ATRAVÉS DE ANILHAS HELLERMAN OU EQUIVALENTE;
- 14 – NÃO SERÁ ADMITIDA QUALQUER EMENDA NOS CABOS DO SISTEMA DE CABEAMENTO ESTRUTURADO;
- 15 – AS CRIMPAGENS DOS CONECTORES (FÊMEA) DEVERÃO SER EFETIVADAS OBEDECENDO-SE AOS CRITÉRIOS PARA REDES DE CABEAMENTO ESTRUTURADO NOS RESPECTIVOS CONECTORES E PATCH PANEL COM PADRÃO DE PINAGEM 568-A.



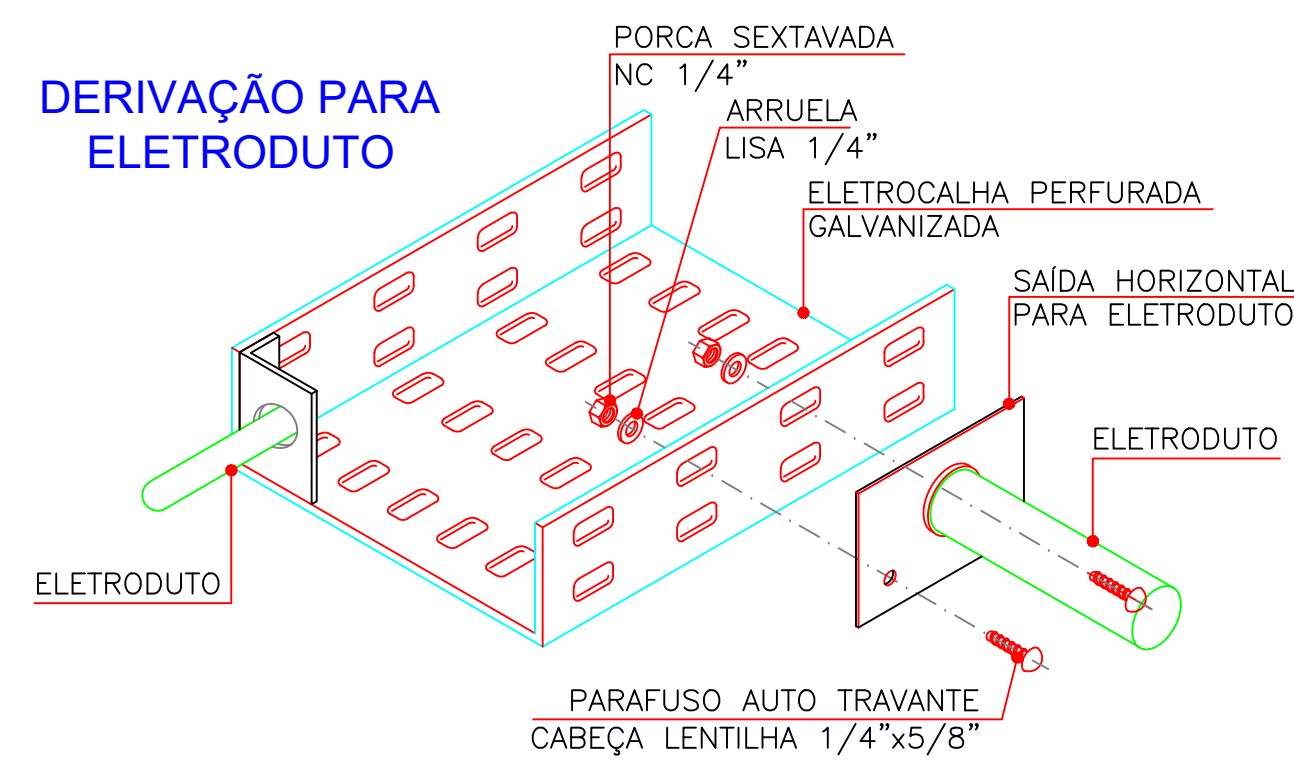
05 DETALHE DE CAIXA EM ALVENARIA SEM ESCALA DEFINIDA



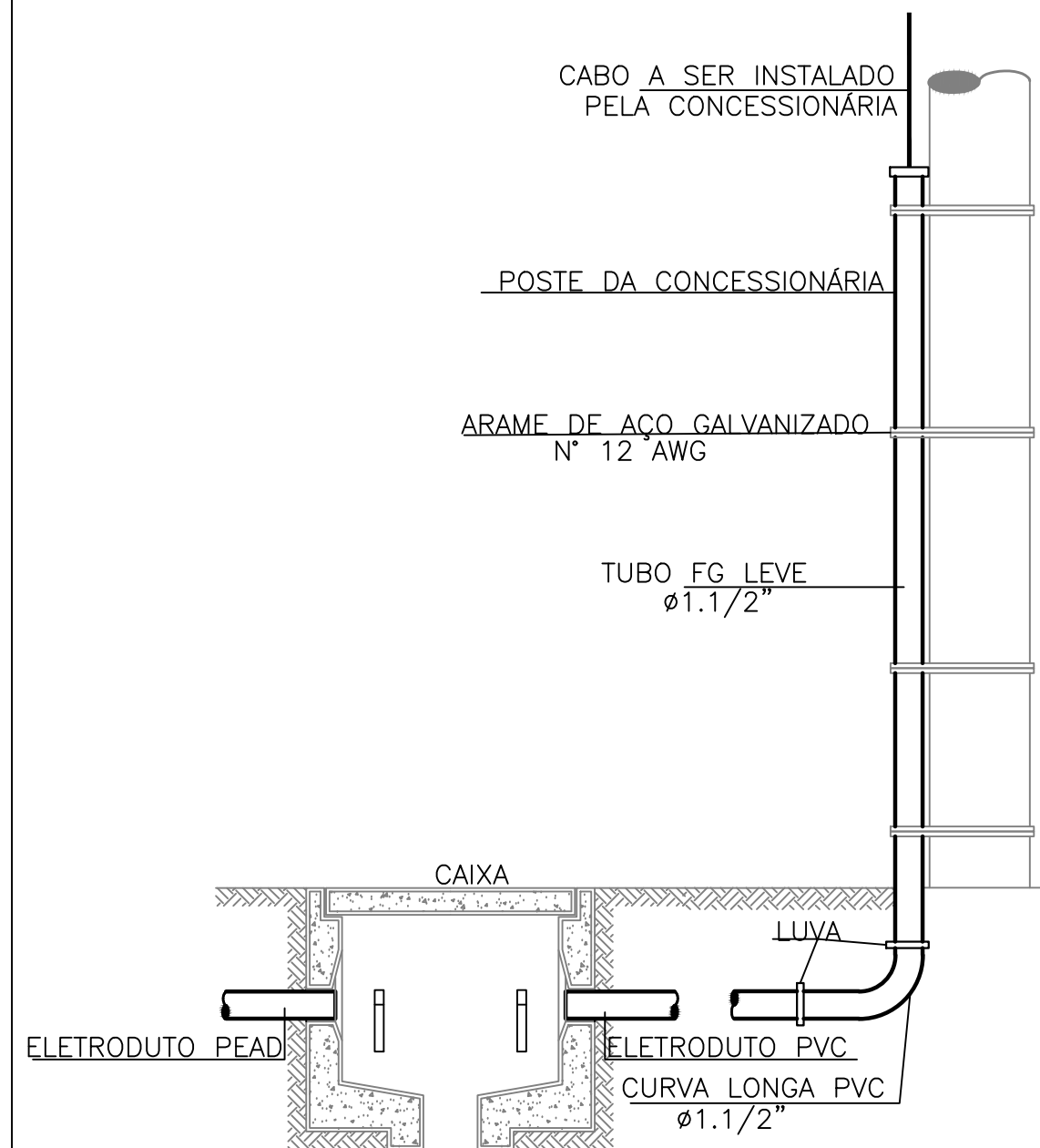
06 DET. DO ELETRODUTO ENTERRADO SEM ESCALA DEFINIDA



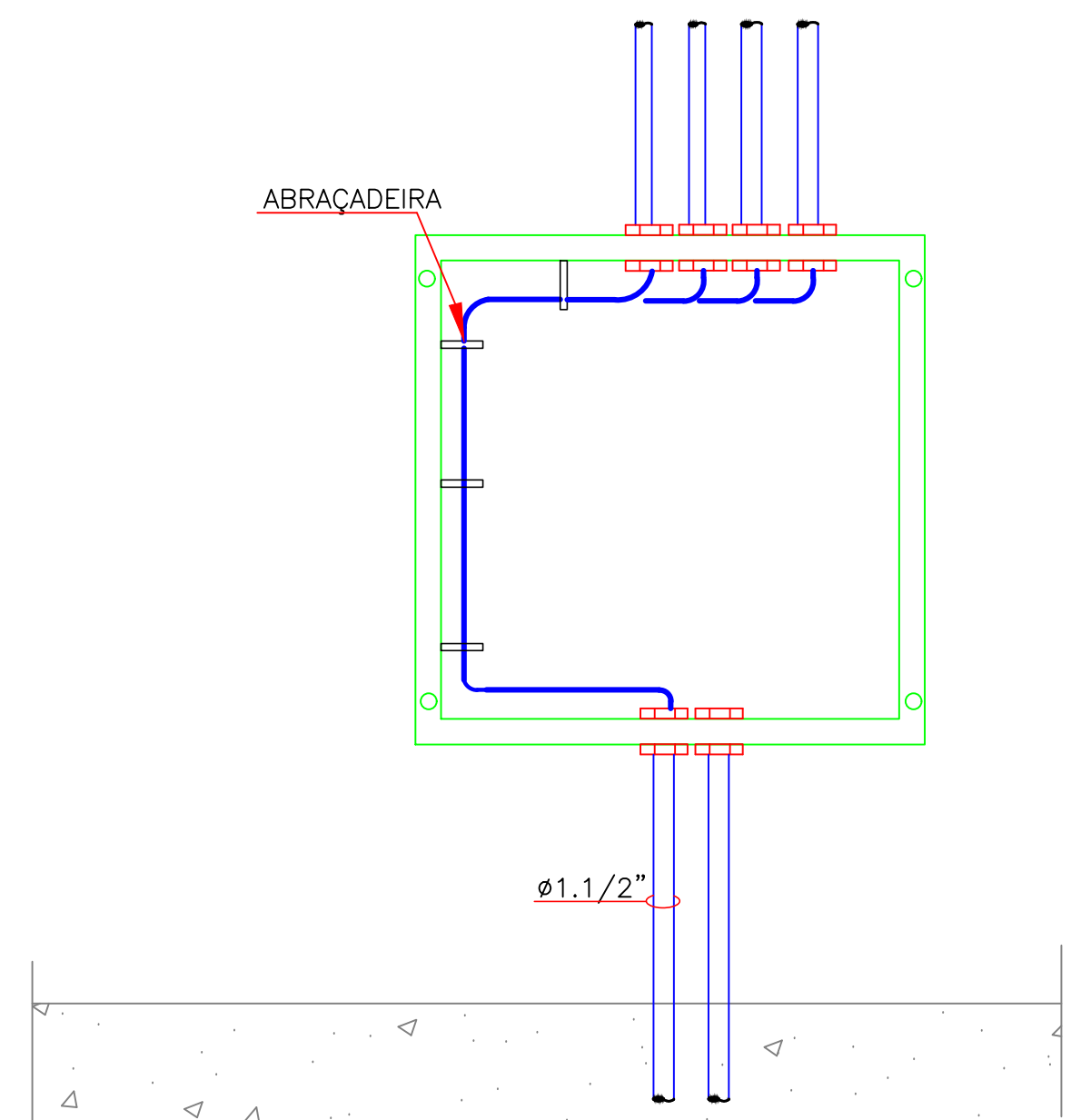
07 DETALHE DE FIXAÇÃO DE ELETROCALHA SEM ESCALA DEFINIDA



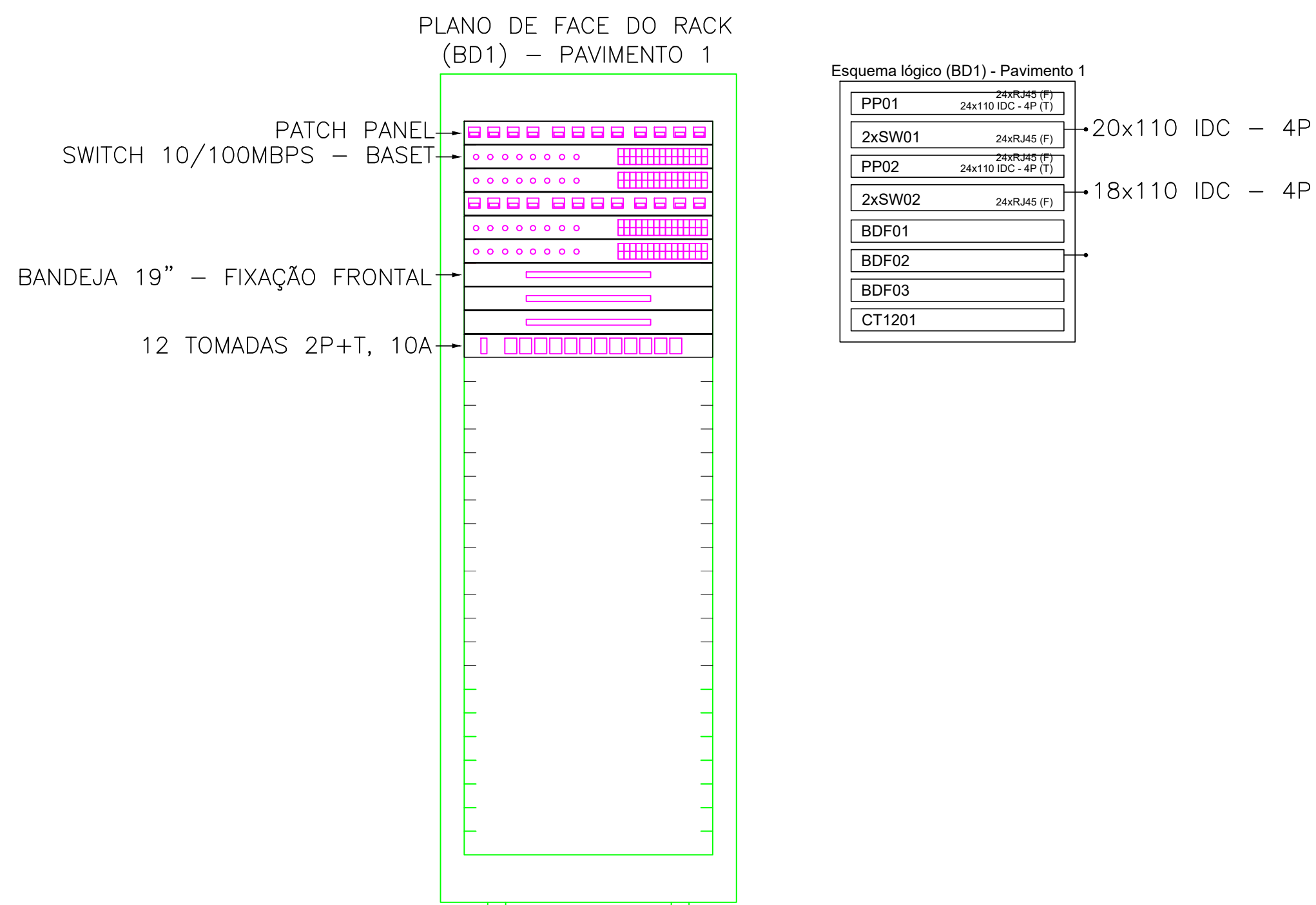
08 DETALHE CONSTRUTIVO DE ELETROCALHA SEM ESCALA DEFINIDA



09 DETALHE ENTRADA DE LÓGICA SEM ESCALA DEFINIDA




10 DET. INSTALAÇÃO QUADRO DE LÓGICA SEM ESCALA DEFINIDA



11 DET. INSTALAÇÃO DE RACK 32U SEM ESCALA DEFINIDA

LEGENDA

PROPRIETÁRIO: TRIBUNAL REGIONAL ELEITORAL DA BAHIA			
RESPONSÁVEL TÉCNICO: JOÃO CARLOS CRUZ MELO			
REV. Nº	DATA	RESPONSÁVEL	DESCRIÇÃO
R00	07/2025	ACS	EMISSÃO INICIAL

 ACS ENGENHARIA E PROJETOS CNPJ: 21.162.738/0001-34		TRIBUNAL REGIONAL ELEITORAL DA BAHIA SECRETARIA DE GESTÃO ADMINISTRATIVA E DE SERVIÇOS COORDENADORIA DE OBRAS E MANUTENÇÃO PREDIAL SEÇÃO DE PROJETOS E OBRAS	
NOME DA CONSTRUÇÃO FÓRUM ELEITORAL DE ITAMARAJU - TRE - BA		TIPO SERVIÇO PROJETO EXECUTIVO	
ENDEREÇO DA OBRA RUA GETÚLIO VARGA, 143, CENTRO		MUNICÍPIO ITAMARAJU - BA	
FÓRUM ELEITORAL DE ITAMARAJU PROJETO DE CABEAMENTO ESTRUTURADO - DETALHES TÍPICOS			
RESPONSÁVEL TÉCNICO ENG. JOÃO CARLOS CRUZ MELO	CAD. CREA 050047367/0BA	TIPO PROJETO C ESTRUTURADO	
DESENHADO JOÃO CARLOS CRUZ MELO	ARQUIVO TREBA-ITAM-CE-PE-09-R00	PRIMEIRO 00	
ESCALA 1/50	DATA JULHO/2025	REVISÃO 00	
			09/09